

# Info

Newsletter Periodica  
dal Mondo dell'Edilizia  
e del Fai Da Te



## LA QUALITÀ E LA CONVENIENZA FIRMATE CAE

### DEVI RINFORZARE IL SOLAIO?

## Planitop HPC Floor

(High Performance  
micro-Concrete)



uno spessore  
di solo 1,5 ÷ 3 cm

### LA SOLUZIONE SOTTILE E VELOCE.

Da Mapei l'esclusiva tecnologia che ti permette di rinforzare i solai con solo 1,5 ÷ 3 cm di spessore grazie al calcestruzzo fibro-rinforzato ad elevatissime prestazioni meccaniche. **Planitop HPC Floor** è la malta cementizia concepita per il rinforzo di solai in caso di ristrutturazione o adeguamento sismico in completa assenza di armatura.



Rinforza con Mapei e ottieni le detrazioni fiscali sugli interventi di riduzione del rischio sismico.

### È TUTTO OK, CON MAPEI



## 1 RINFORZO DEI SOLAI CON PLANITOP HPC FLOOR

PLANITOP HPC FLOOR è una malta cementizia monocomponente colabile ad elevatissime prestazioni meccaniche sviluppata per la realizzazione di cappe collaboranti adatte per rinforzare i solai esistenti e creare diaframmi rigidi.

Perchè usarlo:

- è monocomponente
- è fibrorinforzato
- è in sacchi in polietilene sottovuoto da 25 kg.

Scopri di più su [www.mapei.com](http://www.mapei.com)

## 2 ECLISSE SYNTESIS® COLLECTION

Una linea sottile, un'apertura inattesa, la sorpresa di un varco là dove prima era parete. Vedi tutto questo o lo intuisci soltanto?

ECLISSE SYNTESIS® COLLECTION comprende soluzioni scorrevoli a scomparsa prive di cornici esterne, soluzioni a filomuro per porte battenti, chiudi-vano e un innovativo profilo battiscopa.

Scopri di più su [www.eclisse.it](http://www.eclisse.it)



**ECLISSE®**  
VEDIAMO OLTRE

**isolmant**  
soluzioni acustiche e termiche



Scopri di più su [www.isolmant.com](http://www.isolmant.com)

## 3 ACUSTICA: IL SISTEMA PAVIMENTO DI ISOLMANT

Quando parliamo di "Sistema Pavimento" bisogna considerare due modalità di isolamento:

- 1- Isolamento sotto massetto
  - 2- Isolamento sotto pavimentazione
- L'evoluzione dei sistemi costruttivi premia l'utilizzo di prodotti tecnici, perché un buon isolante acustico ha un compito fondamentale: integrarsi all'interno della struttura ottimizzandone l'efficienza e garantendo livelli di isolamento acustico a norma di legge. La gamma Isolmant soddisfa tutte le esigenze costruttive, con prodotti specifici sia per le nuove costruzioni che per la ristrutturazione. Isolmant UnderSpecial EVO e Isolmant IsolTile rappresentano la soluzione ideale per le strutture più innovative a basso e bassissimo spessore, con o senza riscaldamento a pavimento. Isolmant UnderSpecial EVO è il prodotto specifico per l'isolamento acustico sottomassetto per massetti con spessore dai 3 ai 5 cm, mentre Isolmant IsolTile può essere inserito sottomassetto laddove lo spessore del massetto è inferiore ai 3 cm. Isolmant IsolTile può essere inserito anche direttamente sotto il pavimento (ceramica o parquet), per un risanamento acustico altamente prestazionale.

# 4 SISTEMA ISOLAMENTO TERMICO E PROTEZIONE AL FUOCO

Il pannello MULTIPOR® è un isolante termico prodotto esclusivamente con materiali di origine minerale e non fibroso, in classe di reazione al fuoco A1 e con un'elevata resistenza meccanica, ecosostenibile e traspirante.

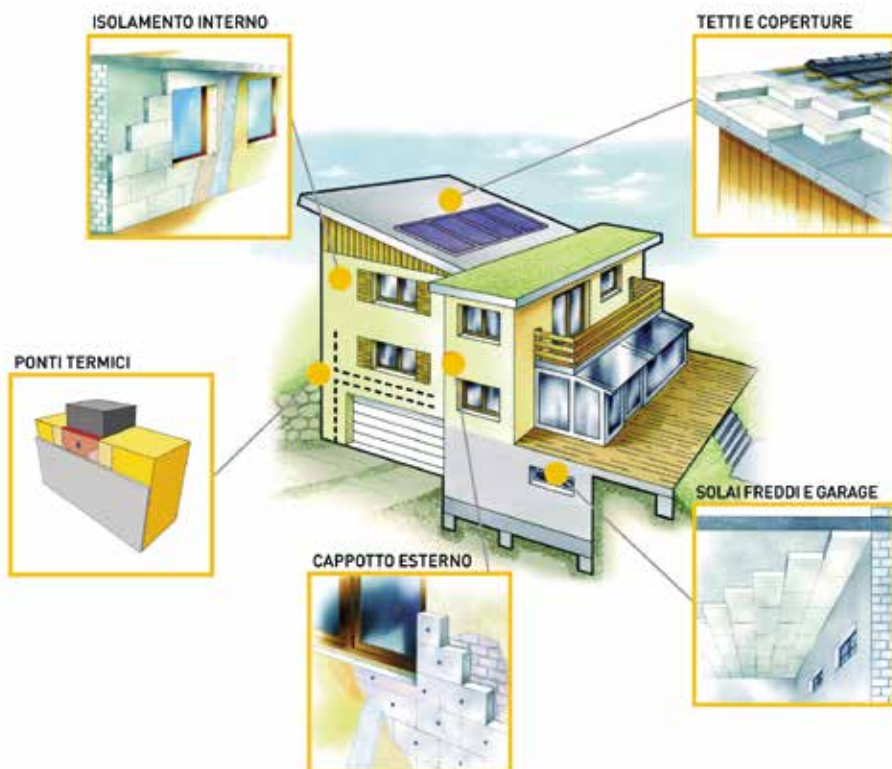
MULTIPOR® presenta elevate doti di isolamento termico e ottima traspirabilità, che garantisce una perfetta igro regolazione dell'umidità per ambienti abitativi salubri e confortevoli.

MULTIPOR® trova applicazione sia per la realizzazione di nuove costruzioni che per la riqualificazione energetica di edifici esistenti.

Scopri di più su [www.ytong.it](http://www.ytong.it)

**multipor®**

**YTONG®**



# 5 PRODESO® HEAT GRIP SYSTEM

Il sistema è costituito da tre elementi; PRODESO® HEAT GRIP MEMBRANE, PRODESO® HEAT GRIP CABLE e PRODESO® HEAT GRIP THERMOSTAT KIT. La membrana in polietilene, con funzione desolidarizzante, impermeabilizzante e sfogo vapore, ha uno spessore di soli 8,5 mm ed è provvista inferiormente di un tessuto non tessuto in polipropilene termosaldato che ne garantisce il fissaggio al supporto.

La nuova geometria della membrana, oltre ad assicurare un perfetto ancoraggio del cavo scaldante, garantisce una resistenza allo strappo del pavimento 5 volte superiore rispetto al vecchio modello PRODESO® HEAT.

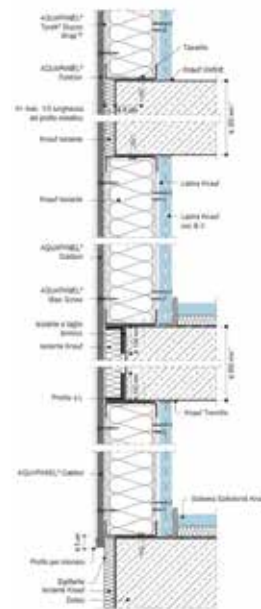
I cavi, di ultima generazione, sono formati da tante resistenze, lunghe 60 cm, montate in serie. In caso di danneggiamento del cavo quindi smette di funzionare la resistenza danneggiata e non l'intero cavo. Il termostato, di ultima generazione, si interfaccia con dispositivi Android ed Apple; ciò consente di programmare tutte le sue regolazioni ed impostazioni anche a distanza utilizzando una rete WiFi.

Scopri di più su [www.progressprofiles.com](http://www.progressprofiles.com)



# 6 SISTEMA A SECCO KNAUF AQUAPANEL

Il SISTEMA AQUAPANEL Knauf è un sistema completo, basato su lastre in cemento fibro-rinforzato progettate per sopportare le condizioni ambientali più difficili sia in interni che in esterni, offrendo leggerezza, semplicità e rapidità di posa, ingombri estremamente contenuti, ma, al contempo, alte performance e straordinaria resistenza, sia alle sollecitazioni meccaniche che all'acqua. Le lastre AQUAPANEL INDOOR consentono di realizzare ambienti interni di qualunque tipo e dimensione: pareti, contropareti e soffitti, mentre quelle OUTDOOR sono idonee per pareti esterne e facciate. Il suo utilizzo è adatto ad un'ampia gamma di applicazioni: nuovi edifici o ristrutturazioni, coibentazione termica o riqualificazione estetica, per la realizzazione di hotel, uffici, impianti sportivi, scuole, ospedali, complessi residenziali e commerciali.



Scopri di più su [www.knauf.it](http://www.knauf.it)

- 1 ALLASIA EDILE snc**  
V. Roma, 99 12040 Baldissero d'Alba - CN  
Tel. 0172.40033  
[allasiaedil@libero.it](mailto:allasiaedil@libero.it)
- 2 AMORUSO srl**  
V. Torino, 10 10077 San Maurizio Canavese - TO  
Tel. 011.9278523  
[amoruso@amorusoedilizia.it](mailto:amoruso@amorusoedilizia.it)
- 3 CANEPA & FARRO sas di Farro Giuliana & C.**  
V. Gottardo, 219/a 10154 Torino - TO  
Tel. 011.267197  
[info@canepaefarro.it](mailto:info@canepaefarro.it)
- 4 COMMERCIALE VILLANOVESE srl**  
St. Poirino, 3 14019 Villanova d'Asti - AT  
Tel. 0141.946197  
[info@commercialevillanovese.it](mailto:info@commercialevillanovese.it)
- 5 DUTTO LUCA**  
V.S. Giovanni, 17 12014 Demonte - CN  
Tel. 0171.95178  
[duttoluca@multiwire.it](mailto:duttoluca@multiwire.it)
- 6 EDILCENTRO srl**  
Sede legale: C.so Alfieri, 302 14053 Canelli - AT  
Magazzino: V.le Italia, 96 14053 Canelli - AT  
Tel. 0141.824443  
[edilcentrocomm@tiscali.it](mailto:edilcentrocomm@tiscali.it)
- 7 EDILIZIA MARENE srl**  
V.G. Marconi, 109/111 12030 Marene - CN  
Tel. 0172.742302  
[info@ediliziamarene.com](mailto:info@ediliziamarene.com)
- 8 EDILIZIA NOVARESE snc**  
V. Pinerolo, 20 12033 Moretta - CN  
Tel. 0172.94123  
[mail@edilizianovarese.com](mailto:mail@edilizianovarese.com)
- 9 EDILMODERNA**  
V.Asti, 126 14031 Calliano - AT  
Tel. 0141.928393  
[info@edilmoderna.it](mailto:info@edilmoderna.it)
- 10 EDIL VAL SANGONE**  
V. Can. Rolla, 27 10094 Giaveno - TO  
Tel. 011.9376074  
[edilvalsangone@ica-net.it](mailto:edilvalsangone@ica-net.it)
- 11 EDIL TUTTO srl**  
V. Mondovì, 61/b 12040 Morozzo - CN  
Tel. 0171.772320  
[edil\\_tutto@libero.it](mailto:edil_tutto@libero.it)
- 12 GALLO EDILIZIA srl**  
V. Bellero, 26 14015 S. Damiano d'Asti - AT  
Tel. 0141.971354  
[info@galloedilizia.it](mailto:info@galloedilizia.it)
- 13 GARBARINO GIUSEPPE di Garbarino Marco & C. snc**  
V. Stazione, 43 15010 Terzo - AL  
Tel. 0144.594108  
[marco@garbarinoedilizia.it](mailto:marco@garbarinoedilizia.it)
- 14 GRISA EDILIZIA**  
C.so Torino, 102 10051 Avigliana - TO  
Tel. 011.9367389  
[edilizia.grisa@gmail.com](mailto:edilizia.grisa@gmail.com)
- 15 GRUPPO CAE SEDE OPERATIVA**  
V. Roma, 36 12040 S. Albano Stura - CN  
Tel. 0172.430643  
[info@gruppocae.it](mailto:info@gruppocae.it)
- 16 MACCAGNO snc**  
V. Circonvallazione, 18 12040 S. Albano Stura - CN  
Tel. 0172.67100  
[maccagnosnc@gruppocae.it](mailto:maccagnosnc@gruppocae.it)
- 17 MAGAZZINO EDILE SALUZZESE srl**  
V. Torino, 114 12037 Saluzzo - CN  
Tel. 0175.44556  
[massimo.mina@mesedile.it](mailto:massimo.mina@mesedile.it)
- 18 MAGAZZINO EDILE SALUZZESE srl**  
V. Europa, 6 12026 Piasco - CN  
Tel. 0175.270205  
[diego.caselli@mesedile.it](mailto:diego.caselli@mesedile.it)
- 19 MAGAZZINO EDILE SALUZZESE srl**  
C.so Galileo Ferraris, 9 12100 Cuneo - CN  
Tel. 0171.605582  
[fabrizio.mina@mesceramiche.it](mailto:fabrizio.mina@mesceramiche.it)
- 20 NEGRO srl**  
Via Padre Garelo, 206 17056 Cengio - SV  
Tel. 019.554069  
[negrosrvcengio@gmail.com](mailto:negrosrvcengio@gmail.com)
- 21 RETIFER DI PAROLA & C. snc**  
Reg. San Quirico, 663 12044 Centallo - CN  
Tel. 0171.211709  
[posta@retifersnc.it](mailto:posta@retifersnc.it)
- 22 SAROTTO GROUP**  
V. Cuneo, 17 12068 Narzole - CN  
Tel. 0173.77162  
[commerciale@sarotto.it](mailto:commerciale@sarotto.it)
- 23 VARRONE MAT. EDILI**  
V. Peveragno, 38 12012 Boves - CN  
Tel. 0171.380190  
[varronedilizia@gmail.com](mailto:varronedilizia@gmail.com)

